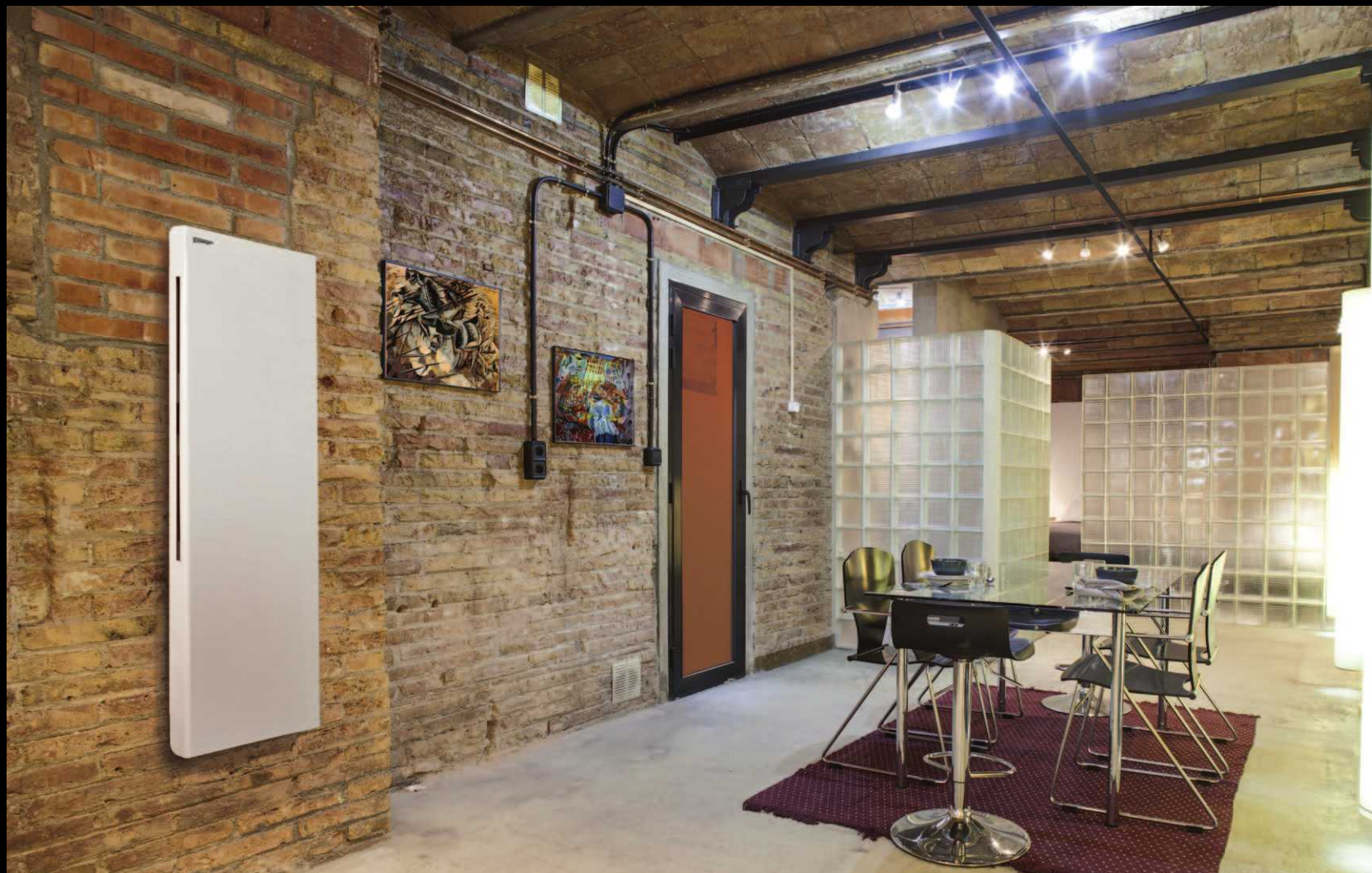


# DEKO

Pionowe, czyste, eleganckie linie natychmiast przyciągną wzrok



Powierzchnia jest pokryta specjalną farbą dzięki czemu przypomina kamień. Grzejnik **DEKO** charakteryzuje się smukłym kształtem, ponieważ ma tylko 43 cm szerokości, 120 cm wysokości i 8 cm grubości, dzięki temu jest idealnie proporcjonalny, co uczyni z niego świetny element dekoracyjny.

**DEKO** to nie tylko grzejnik o wyrafinowanym designie, to przede wszystkim nowoczesna technologia. Połączenie promieniowania podczerwonego i naturalnej konwekcji będzie w stanie zapewnić niezrównane wrażenie ciepłe, które długo trwa, jest przyjemne i przytulne.

## Styl ogrzewania



**DEKO** zawiera technologię **DUAL-THERM**, czyli dwa systemy grzewcze w jednym urządzeniu:

- Element aluminiowy umożliwia szybkie osiągnięcie wymaganego poziomu komfortu w pomieszczeniu, a także szybkie reagowanie na wahania temperatury.
- Element promiennikowy zapewnia stałą równomierną emisję ciepła z przedniej części obudowy.

Elektroniczny termostat zapewnia inteligentne zarządzanie ciepłem, automatycznie zmniejszając zużycie, gdy temperatura osiągnie wymagany poziom.

## System ustawiania temperatury

Wielozadaniowy elektroniczny układ sterowania do precyzyjnej regulacji komfortu



**1-Przycisk ON/OFF 2-Dioda sygnalizacyjna LED 3-Termostat otoczenia 4-Przełącznik trybu pracy (Komfort, Eko, Przeciwmroznościowy, Czuwanie, Programowanie)**

Programator ZEFIRO (widoczny po prawej, do zakupu osobno) pozwala na regulację temperatury do jednej dziesiątej stopnia oraz pozwala na zaprogramowanie grzejnika na każdą godzinę oraz każdy dzień tygodnia z osobna.



## Najważniejsze cechy

- Ultra cienka konstrukcja pionowa - tylko 8 cm grubości
- Podwójny system grzewczy **DUAL-THERM**
- Technologia oszczędzania energii w celu optymalizacji zużycia energii
- Wysoce precyzyjny termostat elektroniczny
- Tygodniowe programowanie - możliwe za pomocą opcjonalnego programatora **ZEFIRO** (do zakupu osobno)
- Szybki i łatwy montaż, dzięki dostarczonemu zestawowi montażowemu i bez kosztów konserwacji
- 5 różnych trybów działania
- Ochrona **IP24** przed uderzeniami wody, idealna do montażu w wilgotnych pomieszczeniach

## Dane techniczne

**DEKO** jest dostępna w jednej wersji o mocy 1000W

DEKO	
Kod Ean	8019250987650
Wymiary w cm. (Sz x Wys x Gr)	43 x 120 x 8
Moc przy 230V	1000W
Całkowita grubość po montażu (cm.)	9
Termostat	•
Waga netto (Kg)	14
Kolor	Biały